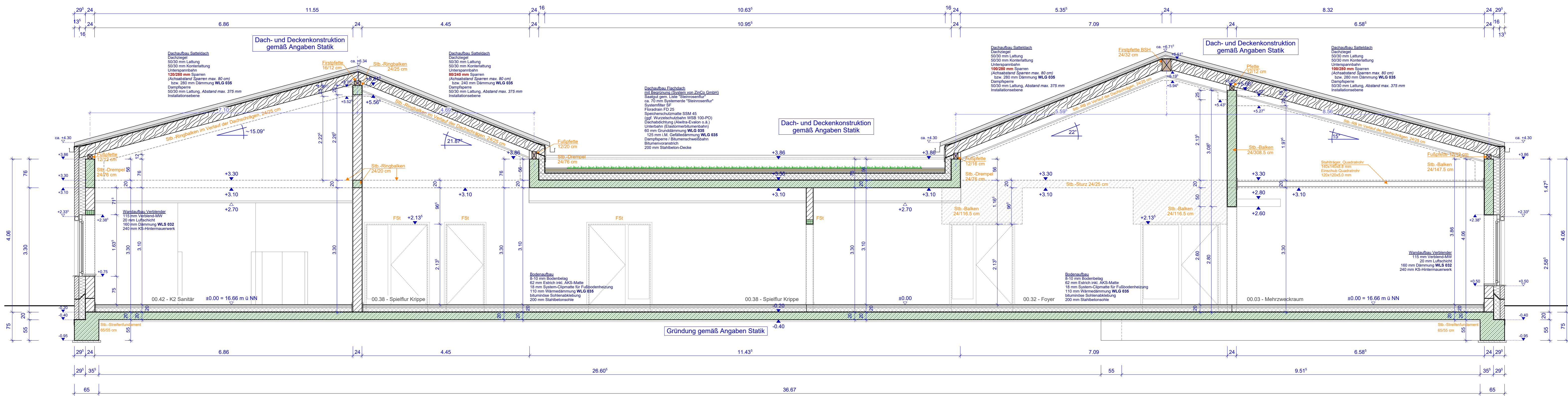
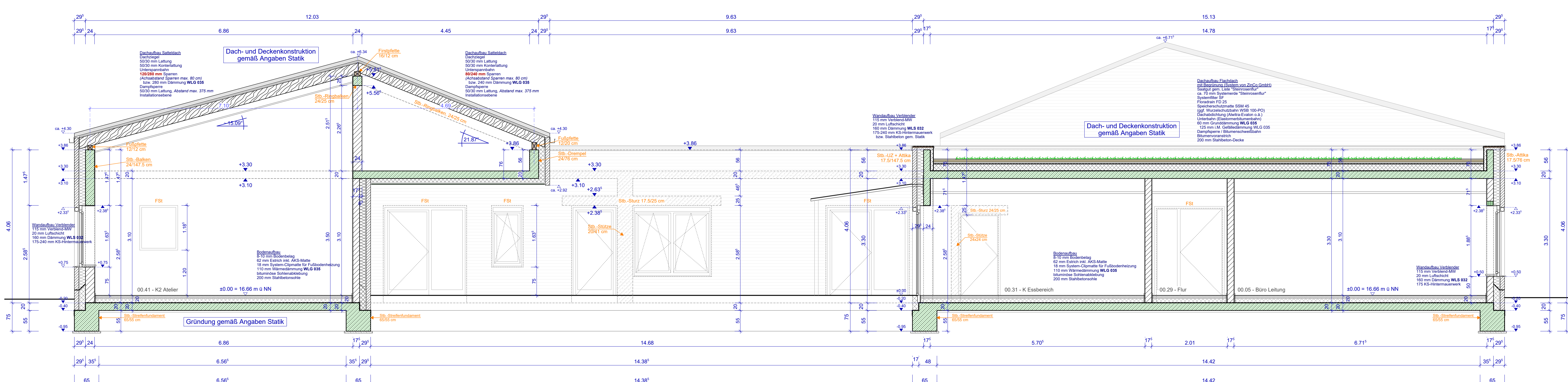


Schnitt A-A



Schnitt B-B



Schnitt C-C

Änderungsvermerke			
Nr.	Datum	Gezeichnet	Bemerkung
a	07.05.26	nd	Freigabe
b	01.12.25	ik	Holz über NN ergänzt; Vordach Innenhof; Angabe Stahlträger im Bewegungsraum
c	13.11.25	ik	Anpassung Dämmwerte gem. Wärmeschutzrichtweis (Stand 03.11.25)
d	23.09.25	ik	Entwurf auf Ausführungsstand bringen; Einarbeitung Stalk 21.08.25
e	05.08.25	ik	Vordach erstellt
f	07.05.25	nd	Freigabe
g	11.06.25	ik	Ersteller

Übersicht

Kontext

Dipl.-Ing. Ulrich Wolbeck Tel. +49-591 / 963 66-0 info@wbr-architekten.de
 Bernd Rosenknecht-St. 29 Fax +49-591 / 963 66-24 www.wbr-architekten.de
 49808 Lingen (Ems)

WBR WOLBECK
Architekten Ingenieure

Standort

Stadt Neuenhaus
 Veldhauser Str. 26
 49828 Neuenhaus

Beschreibung

Neubau einer Kindertagesstätte
 für eine Einrichtung mit 2 Regel- und 2 Krippengruppen
 Pappestraße 6, Flur 19, Flurstück 74/200
 49828 Neuenhaus

Projekt Nr. 2024-011

Gezeichnet Wolbeck

Überarbeitet Rake

Stand

Proj. Datum Name

11.06.25 ik

07.05.26 nd

Blatt 6

Format 1070 x 750

Maßstab 1:50

Projekt 07.05.26

Blatt A-5-SC-01